

# Аналіз ДТП за участі мототранспорту у 2025 році<sup>1</sup>

## Причини ДТП:

**48%**

через перевищення швидкості

**17%**

через небезпечні маневри

## Хто найбільше потрапляє в ДТП за участю мототранспорту

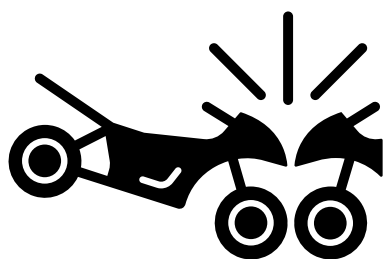
**74%**  
МОТОЦИКЛИ

**18%**

мопеди

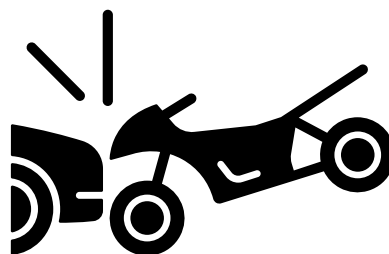
**7%**

скутери



**63%**

аварій без участі інших ТЗ<sup>2</sup>



У ДТП з іншими ТЗ - найчастіше зіткнення з легковими автомобілями<sup>2</sup>

<sup>1</sup> Дані Департаменту Патрульної поліції України

<sup>2</sup> Серед усіх ДТП за участі мототранспорту

## Хто найчастіше гине у ДТП за участю мототранспорту

**76%**  
користувачі  
мототранспорту

**24%**  
інші учасники  
дорожнього руху<sup>3</sup>

**38  
років**

середній вік загиблих<sup>4</sup>

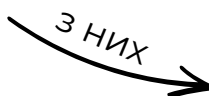
### Серед загиблих користувачів мототранспорту:



**66%**  
водії



**10%**  
пасажири



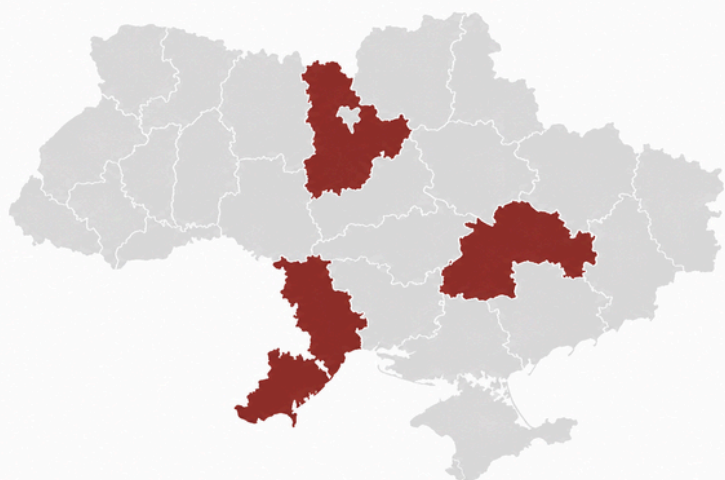
**80%**

водії мотоциклів

**20%**

водії інших видів  
мототранспорту

### Географія ДТП за участю мототранспорту



#### Лідери за кількістю аварій:

- Київська область
- Дніпропетровська область
- Одеська область

**6%** ДТП сталися на трасах поза межами населених пунктів

**23%** ДТП стаються в обласних центрах

**77%** ДТП стаються у маленьких населених пунктах та на трасах